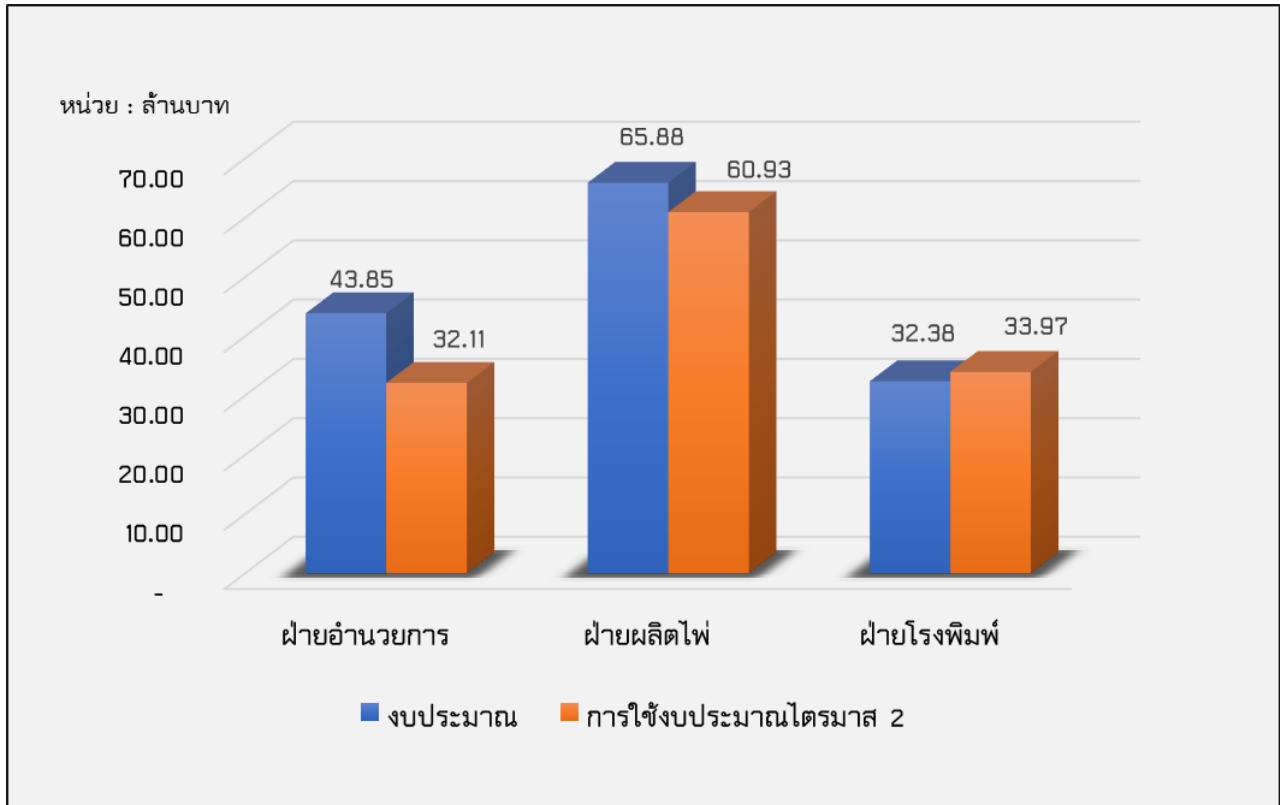


การใช้จ่ายงบประมาณประจำปี 2566
 โรงงานไฟฟ้า กรมสรรพสามิต
 ไตรมาสที่ 2 (ต.ค.2565 - มี.ค.2566)



ค่าใช้จ่ายในการขายและบริหาร ไตรมาสที่ 2 โรงงานไฟฟ้า งบประมาณการไว้จำนวน 43.85 ล้านบาท แต่จากการดำเนินงานจริงมีค่าใช้จ่ายในการขายและบริหาร จำนวน 32.11 ล้านบาท ต่ำกว่าประมาณการไว้จำนวน 11.74 ล้านบาท หมวดหลักๆ ที่มีค่าใช้จ่ายต่ำกว่าประมาณการ ได้แก่ หมวดอบรม สัมมนา และดูงาน รวมถึงหมวดค่าจ้างที่ปรึกษา ซึ่งบางโครงการอยู่ระหว่างการดำเนินงานจัดทำร่างขอบเขตงาน หรืออยู่ระหว่างขั้นตอนของการตรวจรับงาน และหมวดค่าใช้จ่ายดำเนินงานทั่วไปมีหลายรายการ ต่ำกว่าประมาณการ เช่น ค่ารับรอง ค่าบำรุงรักษาระบบ ค่าใช้จ่ายด้านการตลาด เป็นต้น

ต้นทุนการผลิตและค่าใช้จ่ายในการผลิตทั้งฝ่ายผลิตไฟฟ้าและฝ่ายโรงพิมพ์ มีปริมาณการใช้งบประมาณสำหรับไตรมาสที่ 2 จำนวน 60.93 ล้านบาท และ 33.97 ล้านบาท ตามลำดับ ภาพรวมของฝ่ายผลิตไฟฟ้ามีค่าใช้จ่ายต่ำกว่าประมาณการที่ตั้งไว้ เนื่องจากมีการบริหารค่าใช้จ่ายในการผลิตอย่างมีประสิทธิภาพ ส่งผลทำให้ต้นทุนการผลิตและค่าใช้จ่ายต่ำกว่าที่ประมาณการไว้ ทั้งนี้ กราฟที่แสดงของฝ่ายโรงพิมพ์ ได้แสดงถึงการใช้งบประมาณในไตรมาสที่ 2 สูงกว่าที่กำหนดไว้จำนวน 1.59 ล้านบาท เนื่องจากฝ่ายโรงพิมพ์มีงานรับจ้างพิมพ์สิ่งพิมพ์เพิ่มเติมนอกเหนือจากงานพิมพ์แสตมป์กรมสรรพสามิต ทำให้มีการใช้งบประมาณสูงขึ้นตามราคาวัตถุดิบที่ต้องใช้ในบางรายการซึ่งมีการปรับราคาสูงขึ้นในท้องตลาด