



ประกาศโรงงานไฟ กรมสรรพสามิต
เรื่อง รายชื่อผู้ผ่านการคัดเลือก

ตามประกาศรับสมัครสอบคัดเลือกและสรรหาพนักงานของโรงงานไฟ ปีงบประมาณ ๒๕๖๗ ลงวันที่ ๒๑ ธันวาคม พ.ศ. ๒๕๖๖ จำนวน ๒ อัตรา โดยประกาศรับสมัครตั้งแต่วันที่ ๘ - ๓๑ มกราคม ๒๕๖๗ ในการประชุมคณะกรรมการฯ ครั้งที่ ๑/๒๕๖๗ มีมติให้จัดทำประกาศรายชื่อผู้มีสิทธิเข้ารับการสอบคัดเลือก ประกาศ ณ วันที่ ๖ กุมภาพันธ์ พ.ศ. ๒๕๖๗ รายชื่อผู้มีสิทธิเข้ารับการสอบคัดเลือก จำนวน ๖ คน โดยเข้ารับการสอบคัดเลือกในวันอังคารที่ ๒๗ กุมภาพันธ์ ๒๕๖๗ เวลา ๐๘.๓๐ น. - ๑๑.๓๐ น. ในวันพฤหัสบดีที่ ๗ มีนาคม ๒๕๖๗ มีการจัดประชุมคณะกรรมการดำเนินการคัดเลือกและสรรหาบุคลากรของโรงงานไฟ ครั้งที่ ๒/๒๕๖๗ โดยร่วมกันพิจารณาคัดเลือกผู้มีสิทธิเข้ารับการสอบสัมภาษณ์โดยการตรวจข้อสอบตามเกณฑ์การพิจารณาให้คะแนนและสรุปผลคะแนนสอบของผู้มีสิทธิเข้ารับการคัดเลือกเรียบร้อยแล้ว จากผลการพิจารณามีผู้ผ่านการคัดเลือก จำนวนทั้งสิ้น ๔ คน นั้น

คณะกรรมการร่วมกันพิจารณาคัดเลือกผู้ผ่านการสอบคัดเลือกโดยการสอบสัมภาษณ์ เมื่อวันที่ ๑๘ มีนาคม ๒๕๖๗ จำนวนทั้งหมด ๔ คน ได้ผู้ผ่านการคัดเลือก จำนวน ๒ คน ดังนี้

๑. ตำแหน่งเจ้าหน้าที่คอมพิวเตอร์กราฟิก ๒ (ระดับ ๓)

นางสาวนิจวรรณ อินสอน

๒. ตำแหน่ง เจ้าหน้าที่แผนงานและกลยุทธ์ (ระดับ ๔)

นางสาวกัญญาณัฐ วงษ์ธรรม

ทั้งนี้ ผู้ผ่านการคัดเลือกตามรายชื่อข้างต้นให้เข้ารับรายงานตัวปฐมนิเทศพนักงานใหม่พร้อมทดลองปฏิบัติงาน ในวันอังคารที่ ๒ พฤษภาคม พ.ศ. ๒๕๖๗ ตั้งแต่เวลา ๐๘.๓๐ น. เป็นต้นไป ณ ห้องประชุม ๑ โรงงานไฟ ในกรณีมีการเปลี่ยนแปลงแก้ไขด้วยประการใด ๆ โรงงานไฟ กรมสรรพสามิต ขอสงวนสิทธิ์ให้อยู่ภายใต้ดุลยพินิจของผู้อำนวยการโรงงานไฟ

ประกาศ ณ วันที่ ๒๘ มีนาคม พ.ศ. ๒๕๖๗

พันโท

(นราวิทย์ เปาอินทร์)

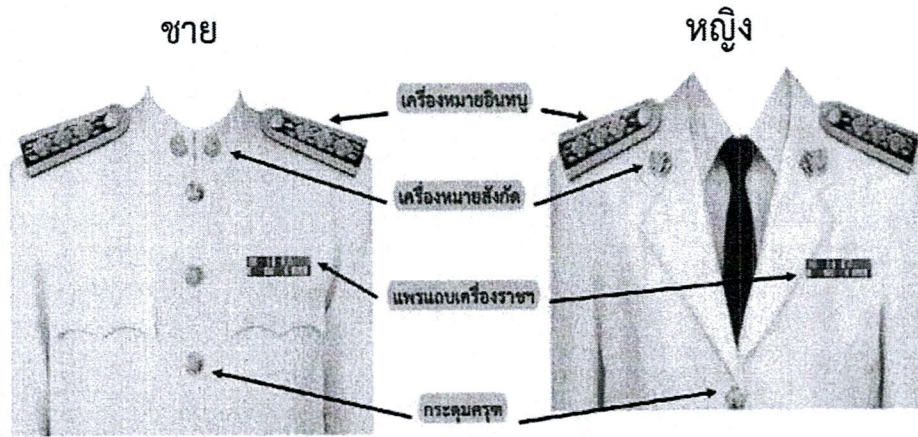
ผู้อำนวยการโรงงานไฟ



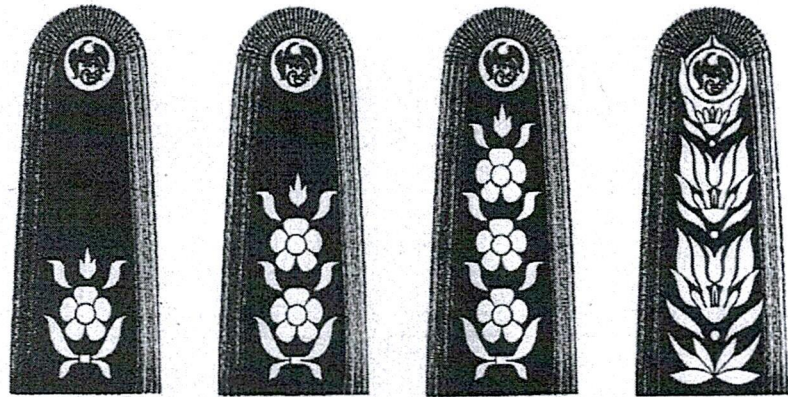
กำหนดการประชุมนิเทศพนักงานใหม่ ปีงบประมาณ ๒๕๖๗
วันอังคารที่ ๒ พฤษภาคม ๒๕๖๗
เวลา ๐๘.๓๐ - ๑๒.๐๐ น. ณ ห้องประชุม ๑ โรงงานไฟ ธรรมสรพสามิต

-
- | | |
|------------------|---|
| ๐๘.๓๐ - ๐๙.๐๐ น. | ลงทะเบียนรายชื่อ บริเวณด้านหน้าทางเข้าโรงงานไฟ |
| ๐๙.๐๐ - ๐๙.๒๐ น. | ร่วมพิธีสักการะสิ่งศักดิ์สิทธิ์ของโรงงานไฟ |
| ๐๙.๒๐ - ๐๙.๔๐ น. | คณะผู้บริหาร กล่าวเปิดพิธีการปฐมนิเทศพนักงานใหม่ |
| ๐๙.๔๐ - ๑๐.๐๐ น. | เจ้าหน้าที่ความปลอดภัยโรงงาน กล่าวรายละเอียดเกี่ยวกับ Safety first |
| ๑๐.๐๐ - ๑๑.๓๐ น. | ส่วนทรัพยากรบุคคล กล่าวรายละเอียดเกี่ยวกับ ระเบียบ และสวัสดิการพนักงาน |
| ๑๑.๓๐ - ๑๒.๐๐ น. | ศึกษาพื้นที่ปฏิบัติงานทำความรู้จักกับส่วนงานต่าง ๆ ของโรงงานไฟ
พร้อมส่งพนักงานใหม่ เข้าฝ่าย/ส่วนงานตามตำแหน่งงานที่กำหนด |

การแต่งกายเครื่องแบบพนักงานรัฐวิสาหกิจโรงงานไฟ วมสรพสามิต (ชุดปกติขาว)



อินธูสำหรับเครื่องแบบพิธีการ



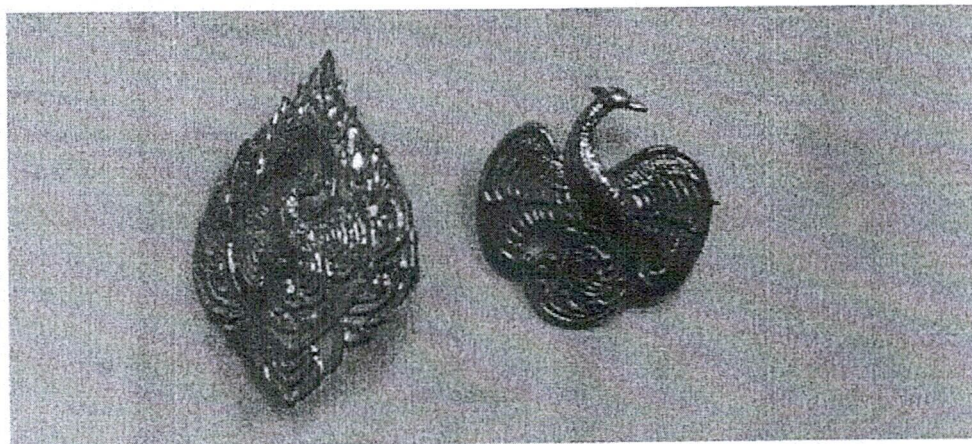
ระดับ 1-2

ระดับ 3-4

ระดับ 5-7

ระดับ 8-10

เครื่องหมายสังกัด



หมายเหตุ : หากมีข้อสงสัยประการใดติดต่อสอบถามข้อมูลเพิ่มเติมได้ที่ ส่วนทรัพยากรบุคคล
โทรศัพท์ ๐ ๒๒๔๑ ๐๗๗๗ ต่อ ๕๕