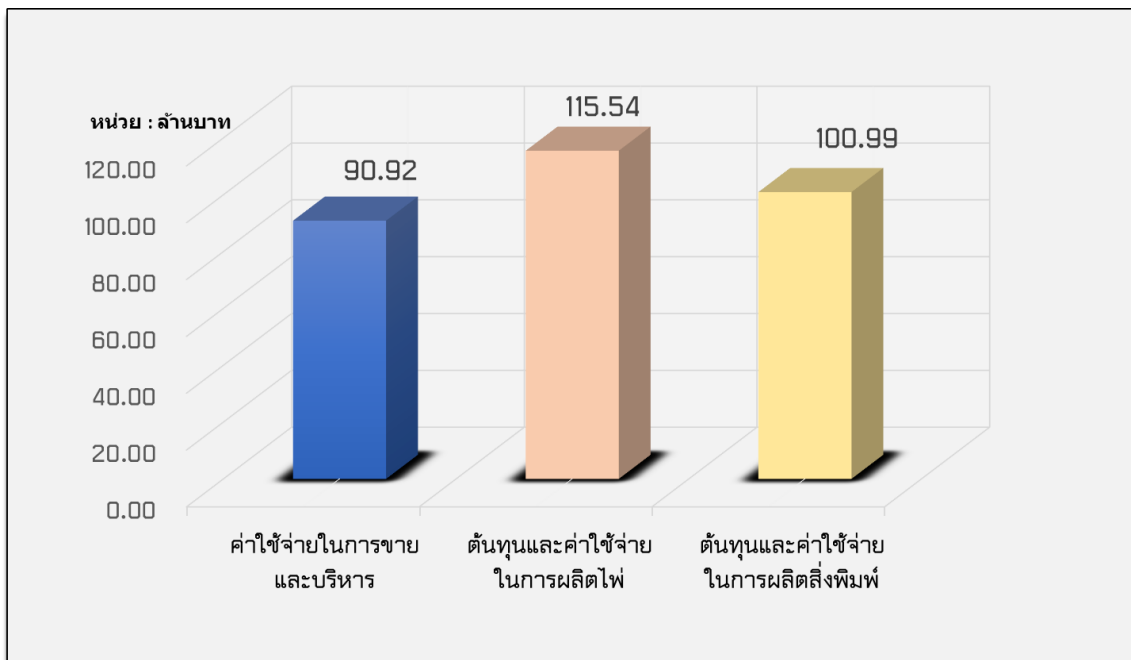


แผนการใช้จ่ายงบประมาณประจำปี 2567
 โรงงานไฟ กรรมสรรพสามิต



แผนการใช้จ่ายงบประมาณประจำปี 2567

ต้นทุนและค่าใช้จ่าย	จำนวนเงิน (ล้านบาท)
ค่าใช้จ่ายในการขายและบริหาร	
หมวดเงินเดือน ค่าจ้างและโบนัส	23.74
หมวดสวัสดิการ	4.38
หมวดค่าตอบแทนและเบี้ยประชุม	6.71
หมวดอบรม สัมมนา และดูงาน	11.31
หมวดสาธารณูปโภค	1.13
หมวดยาพาหนะและค่าใช้จ่ายในการเดินทาง	0.55
หมวดค่าเช่า	0.68
หมวดค่าจ้างที่ปรึกษา	9.31
หมวดค่าใช้จ่ายอื่น	33.11
ค่าใช้จ่ายในการขายและบริหาร	90.92
ต้นทุนและค่าใช้จ่ายในการผลิตไฟ	115.54
ต้นทุนและค่าใช้จ่ายในการผลิตสิ่งพิมพ์	100.99