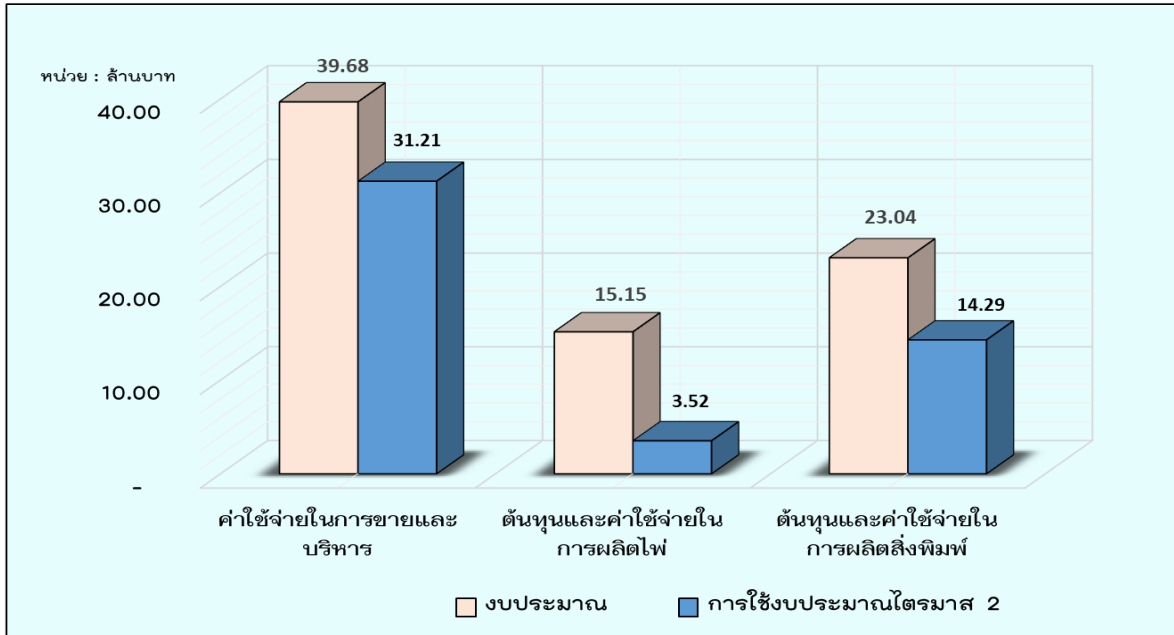


การใช้จ่ายงบประมาณประจำปี 2568
โรงงานไฟฟ้ กรมสรรพสามิต
ไตรมาสที่ 2 (ต.ค.2567 - มี.ค.2568)



ค่าใช้จ่ายในการขายและบริหาร ไตรมาสที่ 2 โรงงานไฟฟ้ งบประมาณการจํานวน 39.68 ล้านบาท ผลการดำเนินงานจริงมีค่าใช้จ่าย จํานวน 31.21 ล้านบาท ลดลง จํานวน 8.47 ล้านบาท คิดเป็นร้อยละ 21.35 ซึ่งหมวดค่าใช้จ่ายดำเนินงานทั่วไปมีหลายรายการที่ยังไม่มีการเบิกจ่าย เช่น ค่ารับรอง ค่าบำรุงรักษาระบบ ค่าใช้จ่ายด้านการตลาด รวมถึงหมวดค่าจ้างที่ปรึกษา ซึ่งบางโครงการอยู่ระหว่างกระบวนการจัดจ้างที่ปรึกษา ทำให้ยังไม่เกิดค่าใช้จ่าย

ต้นทุนการผลิตและค่าใช้จ่ายในการผลิตของฝ่ายผลิตไฟฟ้ ไตรมาสที่ 2 งบประมาณการจํานวน 15.15 ล้านบาท ผลการดำเนินงานจริงมีค่าใช้จ่าย จํานวน 3.52 ล้านบาท ลดลง จํานวน 11.63 ล้านบาท คิดเป็นร้อยละ 76.77 เนื่องจากช่วงเวลา (ตุลาคม 2567 - มีนาคม 2568) ไม่มีการผลิตไฟฟ้ที่เป็นไฟในสัญญาให้สิทธิซื้อไฟ แต่หากเป็นการผลิตไฟนอกสัมปทานที่เป็นจํานวนไม่มาก จึงมีผลทำให้ต้นทุนผลิตไฟฟ้ไม่เป็นไปตามเป้าหมาย ซึ่งสัญญาให้สิทธิซื้อไฟเริ่มสัญญาตั้งแต่เดือน มีนาคม 2568 โดยหลังจากนี้จะมีการผลิตไฟฟ้สัมปทานตามใบสั่งซื้อมีผลทำให้ต้นทุนการผลิตเพิ่มขึ้น ทั้งนี้ ต้นทุนการผลิตและค่าใช้จ่ายในการผลิตของฝ่ายโรงพิมพ์ ไตรมาสที่ 2 งบประมาณการจํานวน 23.04 ล้านบาท ผลการดำเนินงานจริงมีค่าใช้จ่าย จํานวน 14.29 ล้านบาท ลดลง จํานวน 8.75 ล้านบาท คิดเป็นร้อยละ 38.00 เนื่องจาก รายได้จากการพิมพ์สิ่งพิมพ์ลดลง ไม่เป็นไปตามเป้าหมายการดำเนินงาน มีผลกระทบทำให้ต้นทุนการผลิตลดลงตามสัดส่วนของรายได้