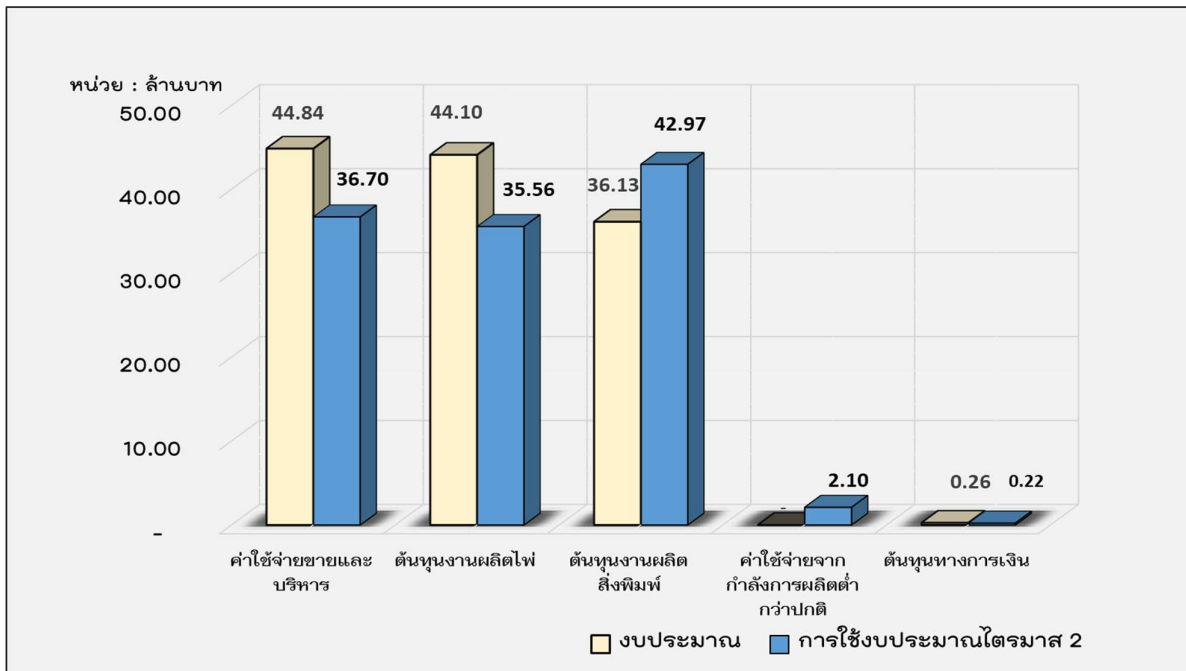


การใช้จ่ายงบประมาณประจำปี 2569
โรงงานไฟฟ้ กรมสรรพสามิต
ไตรมาสที่ 2 (ต.ค.2568 - มี.ค.2569)



ค่าใช้จ่ายขายและบริหาร ไตรมาสที่ 2 โรงงานไฟฟ้ งบประมาณการ จำนวน 44.84 ล้านบาท ผลการดำเนินงานจริงมีค่าใช้จ่าย จำนวน 36.70 ล้านบาท ลดลง จำนวน 8.14 ล้านบาท คิดเป็นร้อยละ 18.14 เนื่องจาก มีค่าใช้จ่ายบางรายการที่ยังไม่มีการเบิกจ่าย หรืออยู่ระหว่างการเบิกจ่าย และหมวดค่าจ้างที่ปรึกษา บางรายการยังอยู่ระหว่างดำเนินการจึงมีผลทำให้ในไตรมาสที่ 2 รายการเบิกจ่ายจะยังเบิกจ่ายไม่ครบจำนวน มีผลทำให้มีการเบิกจ่ายในไตรมาสถัดไป

ต้นทุนการผลิต ฝ่ายธุรกิจการพิมพ์ แยกเป็นต้นทุนการผลิตไฟฟ้ ซึ่งไตรมาสที่ 2 งบประมาณการจำนวน 44.10 ล้านบาท ผลการดำเนินงานจริง จำนวน 35.56 ล้านบาท ลดลง จำนวน 8.54 ล้านบาท คิดเป็นร้อยละ 19.37 เนื่องจาก ฝ่ายผลิตมีนโยบายควบคุมต้นทุนที่สามารถควบคุมได้ และในส่วนต้นทุนการผลิตสิ่งพิมพ์ งบประมาณการจำนวน 36.13 ล้านบาท ผลการดำเนินงานจริง จำนวน 42.97 ล้านบาท เพิ่มขึ้น จำนวน 6.84 ล้านบาท คิดเป็นร้อยละ 18.93 เนื่องจากในไตรมาสที่ 2 มีการเร่งผลิตสิ่งพิมพ์ตลอดการปลอมแปลงเพื่อให้ทันส่งให้กับกรมสรรพสามิตในงวดถัดไป จึงมีผลกระทบต่อต้นทุนการผลิตที่เพิ่มขึ้น

ค่าใช้จ่ายการผลิตต่ำกว่าปกติ ไตรมาสที่ 2 โรงงานไฟฟ้ มีผลการดำเนินงานจริง จำนวน 2.10 ล้านบาท ซึ่งเกิดจากต้นทุนการผลิตคงที่ที่ถูกปันส่วนไปยังหน่วยสินค้าที่ผลิตได้มีผลทำให้ต้นทุนสินค้าต่อหน่วยเพิ่มขึ้น

ต้นทุนทางการเงิน ไตรมาสที่ 2 โรงงานไฟฟ้ งบประมาณการ จำนวน 0.26 ล้านบาท ผลการดำเนินงานจริงมีค่าใช้จ่าย จำนวน 0.22 ล้านบาท ลดลง จำนวน 0.04 ล้านบาท คิดเป็นร้อยละ 16.21 ล้านบาท เกิดจากการคำนวณดอกเบี้ยจากสัญญาเช่าคอมพิวเตอร์